



Дизайн-проекты общественных территорий, отобранных для проведения голосования по отбору общественных территорий городского округа Самара, подлежащих в первоочередном порядке благоустройству в 2019 году в соответствии с муниципальной программой городского округа Самара "Комфортная городская среда" на 2018-2022 годы.



ПРИОРИТЕТНЫЙ ПРОЕКТ "ФОРМИРОВАНИЕ КОМФОРТНОЙ ГОРОДСКОЙ СРЕДЫ"

ПРОЕКТ БЛАГОУСТРОЙСТВА СКВЕРА НА ПЕРЕСЕЧЕНИИ УЛИЦ ПОБЕДЫ И ЕЛИЗАРОВА В КИРОВСКОМ РАЙОНЕ ГОРОДСКОГО ОКРУГА САМАРА



Сквер на пересечении ул. Победы и ул. Елизарова предлагается благоустроить в соответствии с общей концепцией благоустройства ул. Победы, предложенной жителями Кировского района. Предполагается обновить покрытие тротуаров, восстановить цветники, установить новые опоры освещения.

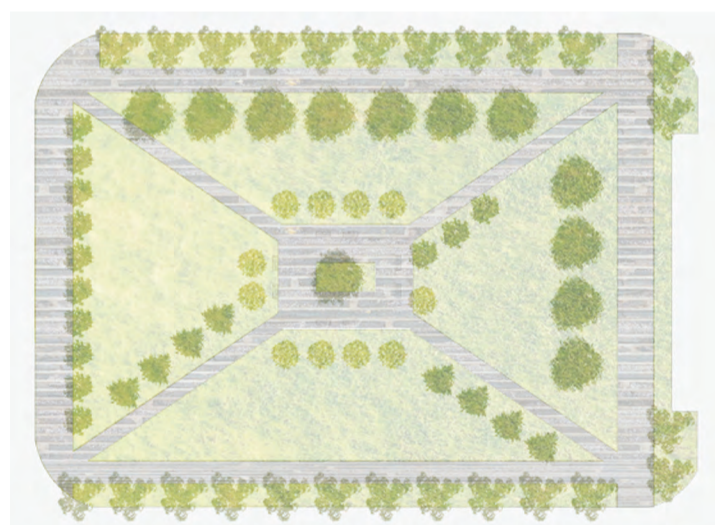
СИТУАЦИОННЫЙ ПЛАН



Победитель конкурса школы № 162 на лучшее предложение по благоустройству сквера. Автор: Яна Ягола, 8 класс.



ГЕНЕРАЛЬНЫЙ ПЛАН БЛАГОУСТРОЙСТВА



Площадь благоустройства **3415 кв.м.**

Условные обозначения:

- Тротуары
- Газон
- Деревья

ЭЛЕМЕНТЫ БЛАГОУСТРОЙСТВА

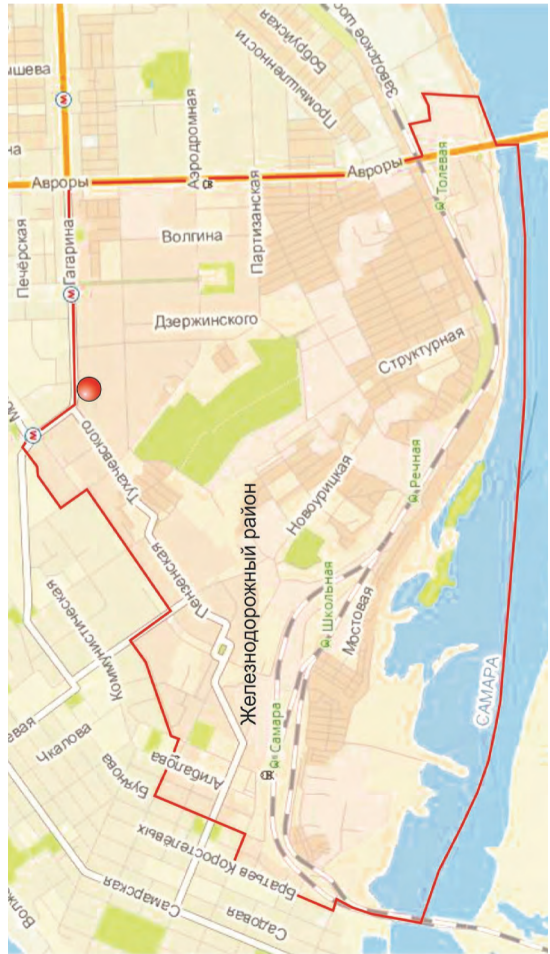




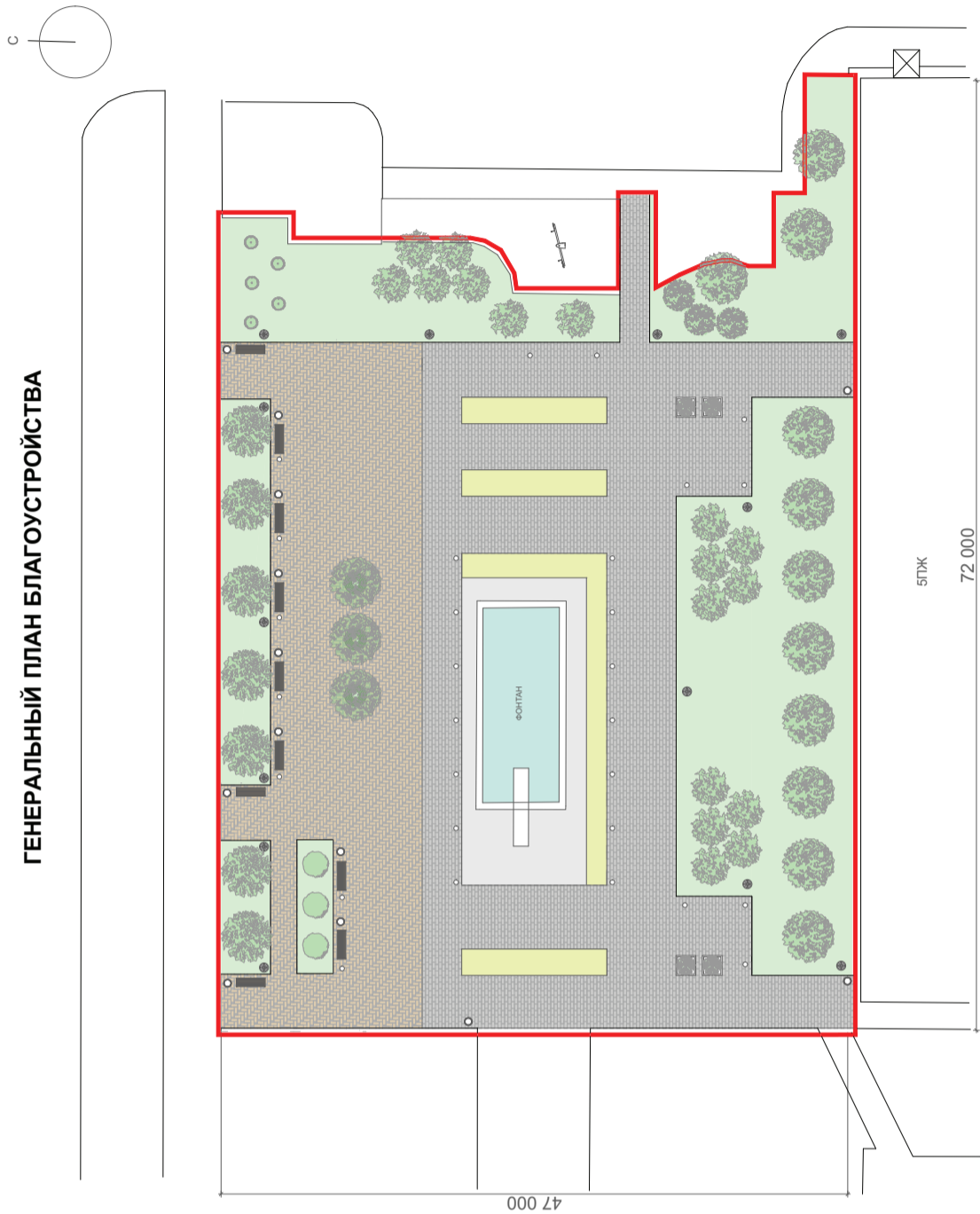
ПРИОРИТЕТНЫЙ ПРОЕКТ "ФОРМИРОВАНИЕ КОМФОРТНОЙ ГОРОДСКОЙ СРЕДЫ"

ДИЗАЙН-ПРОЕКТ БЛАГОУСТРОЙСТВА ОБЩЕСТВЕННОЙ ТЕРРИТОРИИ СКВЕРА "ПЕРВЫХ КОСМОНАВТОВ"

СХЕМА РАСПОЛОЖЕНИЯ ОБЪЕКТА НА ТЕРРИТОРИИ ГОРОДСКОГО ОКРУГА САМАРА



ГЕНЕРАЛЬНЫЙ ПЛАН БЛАГОУСТРОЙСТВА

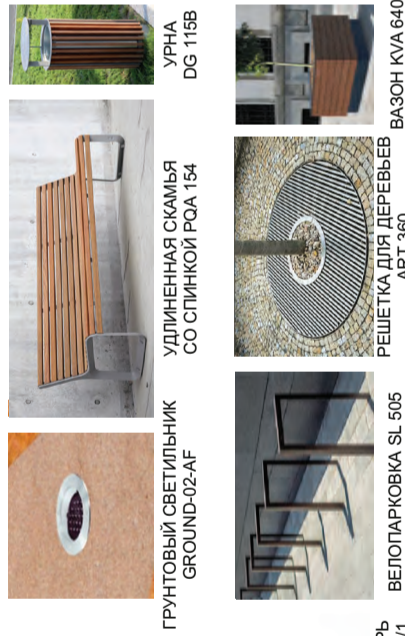


УСЛОВНЫЕ ОБОЗНАЧЕНИЯ:

- ГРАНИЦЫ ПРОЕКТИРОВАНИЯ
- МОЩЕНИЕ ПЕШЕХОДНЫХ ЗОН ТРОТУАРОВ, 645,23 М²
- МОЩЕНИЕ ПЕШЕХОДНЫХ ЗОН ТРОТУАРОВ, 775,34 М²
- ГАЗОН, 828,82 М²
- ЦВЕТНИК, 122,46 М²
- ПОРЕБРИК
- ВАЗОНЫ, 4 ШТ.
- РЕШЕТКИ ДЛЯ ДЕРЕВЬЕВ, 3 ШТ.
- СКАМЬИ, 10 ШТ.
- АСФАЛЬТОВОЕ ПОКРЫТИЕ

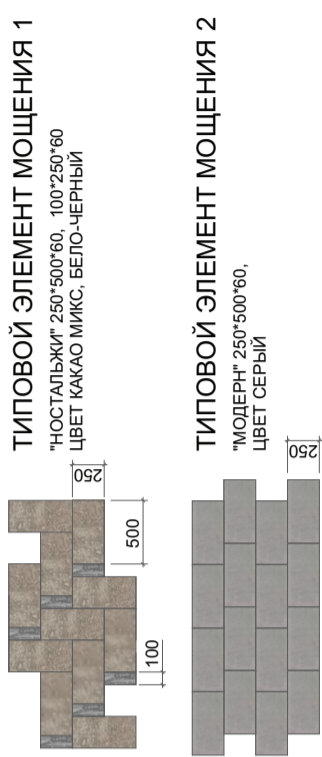
- СУЩЕСТВУЮЩИЕ ДЕРЕВЬЯ
- СУЩЕСТВУЮЩИЕ КУСТАРНИКИ
- НОВЫЕ ДЕРЕВЬЯ
- УЛИЧНЫЙ ФОНАРЬ ДЛЯ ПЕШЕХОДНЫХ ЗОН, 13 ШТ.
- ГРУНТОВЫЙ СВЕТИЛЬНИК, 29 ШТ.
- УРНЫ, 13 ШТ.

ЭЛЕМЕНТЫ БЛАГОУСТРОЙСТВА



- ГРУНТОВЫЙ СВЕТИЛЬНИК GROUND-02-AF
- УДЛИНЕННАЯ СКАМЬЯ СО СПИНКОЙ PDA 154
- РЕШЕТКА ДЛЯ ДЕРЕВЬЕВ ART 360
- УРНА DG 115B
- ВАЗОН KVA 640
- ВЕЛОПАРКОВКА SL 505

СХЕМА РАСКЛАДКИ ПЛИТОЧНОГО МОЩЕНИЯ - ТРОТУАРНАЯ ПЛИТКА, ПРОИЗВОДИТЕЛЬ: Г. САМАРА ООО "ФАРБШТАЙН". МОЩЕНИЕ РЕКРЕАЦИОННЫХ ЗОН.



ТИПОВОЙ ЭЛЕМЕНТ МОЩЕНИЯ 1
"НОСТАЛЬЖИ" 250*500*60, 100*250*60
ЦВЕТ КАКЛО МИКС, БЕЛО-ЧЕРНЫЙ

ТИПОВОЙ ЭЛЕМЕНТ МОЩЕНИЯ 2
"МОДЕРН" 250*500*60,
ЦВЕТ СЕРЫЙ

СКВЕР «ПЕРВЫХ КОСМОНАВТОВ» РАСПОЛОЖЕН НА ПЕРЕСЕЧЕНИИ УЛИЦ ГАГАРИНА И ТУХАЧЕВСКОГО. КОНЦЕПЦИЕЙ БЛАГОУСТРОЙСТВА ПРЕДУСМОТРЕНО ОБЩЕЕ УЛУЧШЕНИЕ СРЕДЫ И ОБРАЗА СКВЕРА, КОТОРОЕ ПРИВЕДЕТ К СТИМУЛИРОВАНИЮ СОЦИАЛЬНОЙ И КУЛЬТУРНОЙ АКТИВНОСТИ ГРАЖДАН ГОРОДА. БУДЕТ СОЗДАНА ДОСТУПНАЯ СРЕДА ДЛЯ МАЛОМОБИЛЬНЫХ ГРУПП НАСЕЛЕНИЯ, ДОБАВЛЕННЫ МАЛЫЕ АРХИТЕКТУРНЫЕ ФОРМЫ И ЭЛЕМЕНТЫ УЛИЧНОЙ МЕБЕЛИ, ВОССТАНОВЛЕННЫ ПЕШЕХОДНЫЕ ДОРОЖКИ, УСТАНОВЛЕННЫ ОПОРЫ ОСВЕЩЕНИЯ ВДОЛЬ ПЕШЕХОДНЫХ ЗОН, ВЫСАЖЕНЫ НОВЫЕ ЗЕЛЕННЫЕ НАСАЖДЕНИЯ.

УЛИЧНЫЙ ФОНАРЬ
2.0.ОК.102.V42-04/1

Официальное опубликование

ГОРОДСКАЯ СРЕДА **ПРИОРИТЕТНЫЙ ПРОЕКТ "ФОРМИРОВАНИЕ КОМФОРТНОЙ ГОРОДСКОЙ СРЕДЫ"**

ДИЗАЙН-ПРОЕКТ БЛАГОУСТРОЙСТВА ОБЩЕСТВЕННОЙ ТЕРРИТОРИИ. СКВЕР ПО УЛ.ОВЧАРОВА В КРАСНОГЛИНСКОМ РАЙОНЕ ГОРОДСКОГО ОКРУГА САМАРА.

ГЕНЕРАЛЬНЫЙ ПЛАН БЛАГОУСТРОЙСТВА

Условные обозначения

- Газон
- Мощение
- Покрытие для спортивных площадок
- Покрытие для детской площадки
- Скамейка . Тип 1
- Скамейка . Тип 2
- Урна
- Существующие уличные светильники
- Уличные светильники
- Существующие деревья
- Живая изгородь: кизильник, 86 м.п.
- Ограждение для спортивной площадки, H=3м
- Придорожное ограждение, H=0.9м
- 2378 - Площадь покрытия, м. кв.

ТИПОВОЙ ЭЛЕМЕНТ МОЩЕНИЯ

Коллекция "BENELUX" толщина 60 мм. Цвет Антика.

Ул. Труда, Ул. Овчарова, Ул. Прибрежная

2378 площадь мощения
8938 площадь озеленения (газона)

Сквер по ул. Овчарова расположен в п. Прибрежный по улице Овчарова от ул. Прибрежная, до ул. Труда. Концепцией благоустройства предусмотрено общее улучшение среды и образа сквера, которое приведет к стимулированию социальной и культурной активности граждан города. Будут добавлены малые архитектурные формы и элементы уличной мебели, восстановлены пешеходные дорожки, установлены опоры освещения вдоль пешеходной зоны, высажены новые зеленые насаждения.

ЭЛЕМЕНТЫ БЛАГОУСТРОЙСТВА

- Скамья парковая "Оазис"
- Урна "Юпитер"
- Скамья парковая "НОРМА"
- Уличные светильники
- Детская площадка
- Спортивная площадка
- Хоккейная площадка

ГОРОДСКАЯ СРЕДА **ПРИОРИТЕТНЫЙ ПРОЕКТ "ФОРМИРОВАНИЕ КОМФОРТНОЙ ГОРОДСКОЙ СРЕДЫ"**

ДИЗАЙН-ПРОЕКТ БЛАГОУСТРОЙСТВА ОБЩЕСТВЕННОЙ ТЕРРИТОРИИ СКВЕРА В МИКРОРАЙОНЕ КРУТЫЕ КЛЮЧИ РАСПОЛОЖЕННЫЙ С ТОРЦОВ ДОМОВ №6 И №13 ПО УЛ.КРУТЫЕ КЛЮЧИ, КРАСНОГЛИНСКОМ РАЙОНЕ ГОРОДСКОГО ОКРУГА САМАРА

ПЛАН БЛАГОУСТРОЙСТВА № 1 **СИТУАЦИОННАЯ СХЕМА** **ПЛАН БЛАГОУСТРОЙСТВА № 2**

Сквер в микрорайоне Крутые Ключи расположен в границах многоквартирных домов № 6 и № 13 по ул. Крутые Ключи. Концепцией благоустройства предусмотрено общее улучшение среды и образа сквера, которое приведет к стимулированию социальной и культурной активности граждан города. Будут добавлены малые архитектурные формы и элементы уличной мебели, восстановлены пешеходные дорожки, высажены новые зеленые насаждения, ограждения.

СХЕМА ПЛИТОЧНОГО МОЩЕНИЯ

Тротуарная плитка. Производитель: г. Самара ООО "ФАРБШТАЙН"

Типовой элемент мощения 1 "Модерн" 250*500*60 цвет колормикс "АНТИКА"

Типовой элемент мощения 2 "Модерн" 200*375*60, цвет БЕЛЫЙ

УСЛОВНЫЕ ОБОЗНАЧЕНИЯ

ПЛОЩАДЬ БЛАГОУСТРОЙСТВА - 4590 м.кв.

- Границы проектирования
- Мощение пешеходных зон тротуаров - 1635 м²
- Газон - 1600 м²
- Детская площадка - 440 м²
- Спортивная площадка - 775 м²
- Цветники - 114 м²
- Борт тротуарный - 850 м.п.
- Борт дорожный - 290 м.п.
- Ограждение - 102 м.п.
- Новые насаждения - 55 шт.
- Светильники торшерного типа для пешеходных зон - 44 шт.
- Лавки - 33 шт., Урны - 17 шт.

ЭЛЕМЕНТЫ БЛАГОУСТРОЙСТВА

- СВЕТИЛЬНИК "КВАДРОРО" Alfresco
- СКАМЬЯ ПАРКОВАЯ, УРНА
- ДЕТСКИЙ ИГРОВОЙ КОМПЛЕКС

ГОРОДСКАЯ СРЕДА

ПРИОРИТЕТНЫЙ ПРОЕКТ
 "ФОРМИРОВАНИЕ КОМФОРТНОЙ ГОРОДСКОЙ СРЕДЫ"

ДИЗАЙН-ПРОЕКТ БЛАГОУСТРОЙСТВА ОБЩЕСТВЕННОЙ ТЕРРИТОРИИ.
СКВЕР РЕЧНИКОВ НА ПЕРЕСЕЧЕНИИ УЛИЦ ФЛОТСКАЯ И БЕЛОРУССКАЯ В КУЙБИШЕВСКОМ РАЙОНЕ ГОРОДСКОГО ОКРУГА САМАРА

ГЕНЕРАЛЬНЫЙ ПЛАН БЛАГОУСТРОЙСТВА

Условные обозначения

- Газон, 7656 м. кв.
- Мощение, типовой элемент №1, 2464 м. кв.
- Мощение, типовой элемент №2, 576 м. кв.
- Покрытие для детской площадки, 791 м. кв.
- Покрытие для спортивной площадки, 1194 м. кв.
- Скамейка Фарбштайн "НОРМА", 48 шт.
- Скамейка Армия спорта "Кнопка", 16 шт.
- Урна, 24 шт.
- Уличный светильник, тип 1, 14 шт.
- Уличный светильник, тип 2, 6 шт.
- Существующие деревья
- Плита придорожная, 940 шт.
- Площадь покрытия, м. кв.
- Борт тротуарный, 1954 м. п.
- Борт дорожный, 564 м. п.

Сквер Речников расположен в границах многоквартирных домов № 1, 3, 5 по улице Флотской.

Концепцией благоустройства предусмотрено общее улучшение среды и образа сквера, которое приведет к стимулированию социальной и культурной активности граждан города и жителей поселка Сухая Самарка. Будут добавлены малые архитектурные формы и элементы уличной мебели, восстановлены пешеходные дорожки, установлены опоры освещения вдоль пешеходных зон, отремонтирован фонтан, высажены новые зеленые насаждения, разбиты цветочные клумбы, предусмотрен автополив газона, организовано энергоснабжение для подключения праздничной иллюминации.

ЭЛЕМЕНТЫ БЛАГОУСТРОЙСТВА

Скамейка парковая. Тип 1

Скамейка парковая. Тип 2

Урна

Светильник наружного освещения на опоре. Тип 1.

Светильник наружного освещения на опоре. Тип 2.

Детская площадка

Спортивные площадки

ТИПОВОЙ ЭЛЕМЕНТ МОЩЕНИЯ

Типовой элемент мощения №1. Коллекция "BENELUX" толщина 60 мм. Цвет светло-серый и чёрный.

Типовой элемент мощения №2. Коллекция "МОДЕРН" толщина 60 мм. Цвет Светло-серый.

ГОРОДСКАЯ СРЕДА

ПРИОРИТЕТНЫЙ ПРОЕКТ
 "ФОРМИРОВАНИЕ КОМФОРТНОЙ ГОРОДСКОЙ СРЕДЫ"

ДИЗАЙН-ПРОЕКТ БЛАГОУСТРОЙСТВА ОБЩЕСТВЕННОЙ ТЕРРИТОРИИ СКВЕРА "ПАМЯТИ ПОГИБШИМ ВОИНАМ-ОДНОСЕЛЬЧАНАМ" В КУЙБИШЕВСКОМ РАЙОНЕ ГОРОДСКОГО ОКРУГА САМАРА

ГЕНЕРАЛЬНЫЙ ПЛАН БЛАГОУСТРОЙСТВА

УСЛОВНЫЕ ОБОЗНАЧЕНИЯ
ПЛОЩАДЬ БЛАГОУСТРОЙСТВА - 1160 м.кв.

- Границы проектирования
- Асфальтовое покрытие дорог
- Мощение пешеходных зон тротуаров, 645 м.кв.
- Газон, 489 м.кв.
- Цветники, 43 м.кв.
- Живая изгородь, 30 м.кв.
- Порбрик, 307 м.п.
- Существующие деревья
- Новые деревья, хвойные породы.
- Светильник торшерного типа для пешеходных зон, 24 шт.
- Скамьи, 20 шт. Урны, 20 шт.
- Пошаговое мощение
- Травмобезопасное покрытие для детских площадок

Сквер «Памяти погибшим воинам-односельчанам» расположен в поселке Рубежный на пересечении улиц Охтинской и Новосельской. Концепция благоустройства предусматривает общее улучшение среды и образа сквера, которое приведет к стимулированию социальной и культурной активности жителей поселка Рубежный. Будут добавлены малые архитектурные формы и элементы уличной мебели, восстановлены пешеходные дорожки, установлены опоры освещения вдоль пешеходных зон, высажены новые зеленые насаждения и разбиты цветочные клумбы.

СИТУАЦИОННЫЙ ПЛАН

ЭЛЕМЕНТЫ БЛАГОУСТРОЙСТВА

СВЕТИЛЬНИК "КВАДРО" Alfresco

УРНА

ДЕТСКИЙ ИГРОВОЙ КОМПЛЕКС

СКАМЬЯ "Blocq"

СХЕМА ПЛИТЧНОГО МОЩЕНИЯ

Тротуарная плитка. Производитель: г.Самара ООО "ФАРБШТАЙН".

Типовой элемент мощения 1 "Бенилюкс" мультиформат 6, цвет колормикс "Антика"

Типовой элемент мощения 2 "Ностальжи" мультиформат 2, цвет

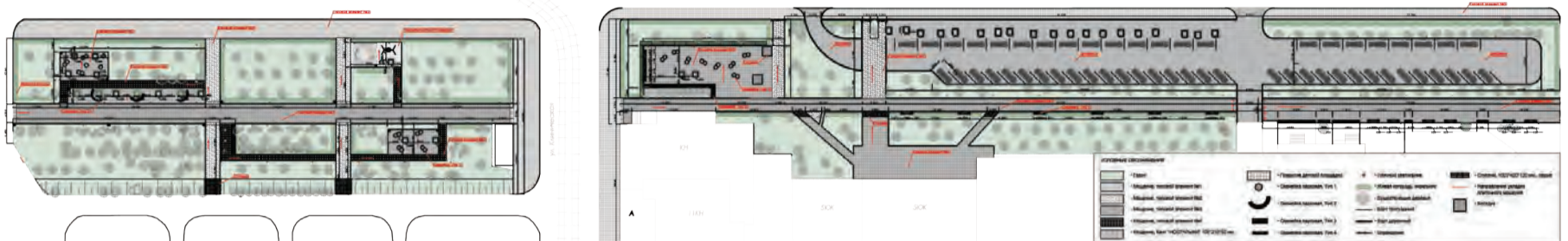
Официальное опубликование



ПРИОРИТЕТНЫЙ ПРОЕКТ "ФОРМИРОВАНИЕ КОМФОРТНОЙ ГОРОДСКОЙ СРЕДЫ"

ДИЗАЙН-ПРОЕКТ БЛАГОУСТРОЙСТВА ОБЩЕСТВЕННОЙ ТЕРРИТОРИИ.
БУЛЬВАР ПО УЛ. МИЧУРИНА ОТ УЛ. ВЛАДИМИРСКОЙ ДО УЛ. ДАЧНОЙ В ЛЕНИНСКОМ РАЙОНЕ ГОРОДСКОГО ОКРУГА САМАРА.

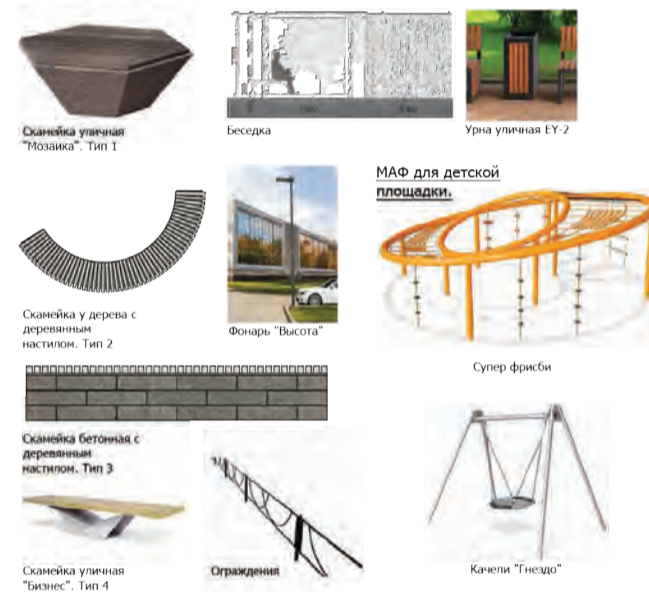
ГЕНЕРАЛЬНЫЙ ПЛАН БЛАГОУСТРОЙСТВА



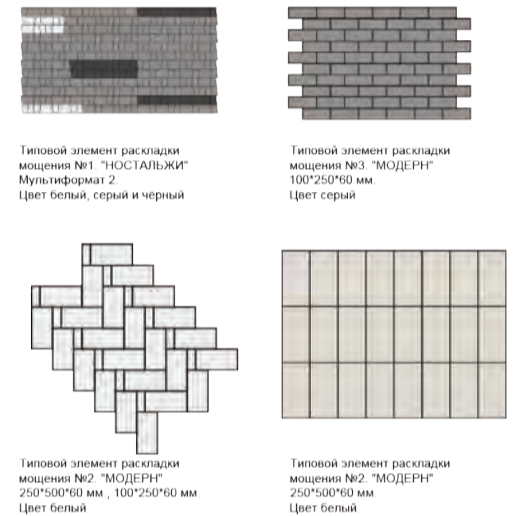
Бульвар по ул. Мичурина расположен в границах улиц Владимирской и Дачной.

Концепцией благоустройства предусмотрено общее улучшение среды и образа сквера, которое приведет к стимулированию социальной и культурной активности граждан города. Будут проведены работы по санитарному обрезу зеленых насаждений, добавлены малые архитектурные формы и элементы уличной мебели, восстановлены пешеходные дорожки и лестничные спуски, установлены опоры освещения вдоль пешеходных зон, устройства полива, высажены новые зеленые насаждения и разбиты цветочные клумбы.

ЭЛЕМЕНТЫ БЛАГОУСТРОЙСТВА



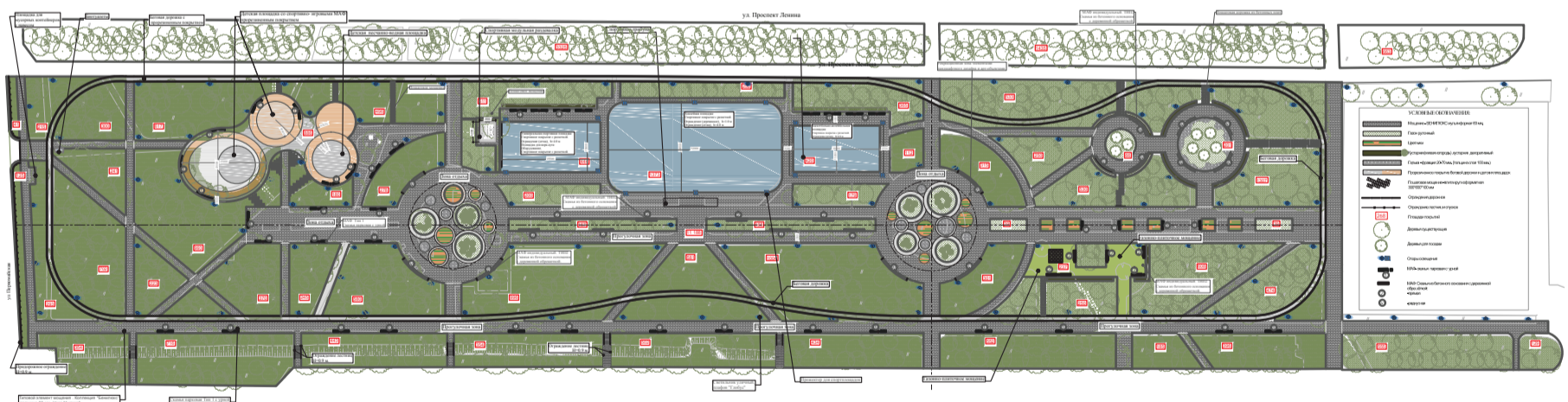
ТИПОВОЙ ЭЛЕМЕНТ МОЩЕНИЯ



ПРИОРИТЕТНЫЙ ПРОЕКТ "ФОРМИРОВАНИЕ КОМФОРТНОЙ ГОРОДСКОЙ СРЕДЫ"

ДИЗАЙН-ПРОЕКТ БЛАГОУСТРОЙСТВА ОБЩЕСТВЕННОЙ ТЕРРИТОРИИ.
СКВЕР ИМ. ФАДЕЕВА НА ПЕРЕСЕЧЕНИИ УЛИЦ ПЕРВОМАЙСКОЙ, ОСИПЕНКО И ПРОСПЕКТА ЛЕНИНА.

ГЕНЕРАЛЬНЫЙ ПЛАН БЛАГОУСТРОЙСТВА



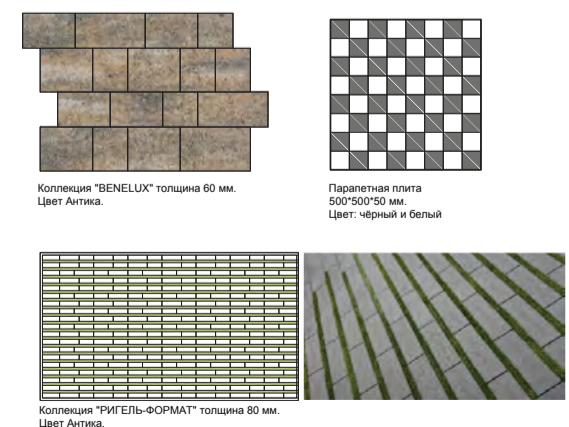
Сквер им. Фадеева на пересечении улиц Первомайской, Осипенко и проспекта Ленина.

Концепцией благоустройства предусмотрено общее улучшение среды и образа сквера, которое приведет к стимулированию социальной и культурной активности граждан города. Будут проведены работы по санитарному обрезу зеленых насаждений, добавлены малые архитектурные формы и элементы уличной мебели, восстановлены пешеходные дорожки, установлены опоры освещения вдоль пешеходных зон.

ЭЛЕМЕНТЫ БЛАГОУСТРОЙСТВА



ТИПОВОЙ ЭЛЕМЕНТ МОЩЕНИЯ



ГОРОДСКАЯ СРЕДА

ПРИОРИТЕТНЫЙ ПРОЕКТ "ФОРМИРОВАНИЕ КОМФОРТНОЙ ГОРОДСКОЙ СРЕДЫ"

ДИЗАЙН-ПРОЕКТ БЛАГОУСТРОЙСТВА ОБЩЕСТВЕННОЙ ТЕРРИТОРИИ СКВЕРА НА ПЕРЕСЕЧЕНИИ УЛИЦ АВРОРЫ И ГАГАРИНА В ОКТЯБРЬСКОМ РАЙОНЕ ГОРОДСКОГО ОКРУГА САМАРА

ГЕНЕРАЛЬНЫЙ ПЛАН БЛАГОУСТРОЙСТВА

ул. Авроры

СИТУАЦИОННЫЙ ПЛАН

УСЛОВНЫЕ ОБОЗНАЧЕНИЯ ПЛОЩАДЬ БЛАГОУСТРОЙСТВА - 707 м.кв.

- Границы проектирования
- Асфальтовое покрытие дорог
- Мощение пешеходных зон тротуаров, 215 м.кв.
- Газон, 489 м.кв.
- Цветники, 20 м.кв.
- Живая изгородь, 30 м.кв.
- Поребрик, 159 м.п.
- Гравийная отсыпка, 16 м.кв.
- Существующие деревья
- Новые насаждения
- Светильник торшерного типа для пешеходных зон, 3 шт.
- Скамья, урна, 5 шт.
- Вход

ЭЛЕМЕНТЫ БЛАГОУСТРОЙСТВА

ул. Гагарина

Сквер на пересечении Авроры и Гагарина, расположен возле домов 64 и 68 по ул. Гагарина. Концепцией благоустройства предусмотрено общее улучшение среды и образа сквера, которое приведет к стимулированию социальной и культурной активности граждан города. Будут восстановлены пешеходные дорожки, добавлены элементы уличной мебели, высажены новые зеленые насаждения, произведена санитарная обрезка деревьев.

СВЕТИЛЬНИК "КВАДРО" Alfresco

Скамья со спинкой + урна LAB-23 Zen

СХЕМА ПЛИТОЧНОГО МОЩЕНИЯ

Тротуарная плитка. Производитель: г. Самара ООО "ФАРБШТАЙН"

Типовой элемент мощения 1 "Модерн" 250*500*60, цвет колормикс "АНТИКА" "Модерн" 200*375*60, цвет бел-серый

Типовой элемент мощения 2 "Модерн" 250*500*60, цвет колормикс "АНТИКА" "Модерн" 200*375*60, цвет бел-серый

ГОРОДСКАЯ СРЕДА

ПРИОРИТЕТНЫЙ ПРОЕКТ "ФОРМИРОВАНИЕ КОМФОРТНОЙ ГОРОДСКОЙ СРЕДЫ"

ДИЗАЙН-ПРОЕКТ БЛАГОУСТРОЙСТВА ОБЩЕСТВЕННОЙ ТЕРРИТОРИИ СКВЕРА ПО УЛ. ЧАСОВОЙ, УЛ. ЕРОШЕВСКОГО В ОКТЯБРЬСКОМ РАЙОНЕ ГОРОДСКОГО ОКРУГА САМАРА

ГЕНЕРАЛЬНЫЙ ПЛАН БЛАГОУСТРОЙСТВА

ул. Ерошевского

ул. Часовая

СИТУАЦИОННЫЙ ПЛАН

УСЛОВНЫЕ ОБОЗНАЧЕНИЯ ПЛОЩАДЬ БЛАГОУСТРОЙСТВА - 3540,0 М²

- Границы проектирования
- МОЩЕНИЕ ПЕШЕХОДНЫХ ЗОН ТРОТУАРОВ, 1116,6 М²
- МОЩЕНИЕ ПЕШЕХОДНЫХ ЗОН ТРОТУАРОВ, 489 М²
- ПРОРЕЗИНЕННАЯ ПОВЕРХНОСТЬ, 92,3 М²
- ГРАВИЙНАЯ ОТСЫПКА, 41,2 М²
- ГАЗОН, 1602,7 М²
- ЦВЕТНИК, 71,8 М²
- ПОРЕБРИК 493,1 М
- ЖИВАЯ ИЗГОРОДЬ, 70,6 М²
- КАМЕННОЕ ОГРАЖДЕНИЕ
- НОВЫЕ ДЕРЕВЬЯ
- СУЩЕСТВУЮЩИЕ ДЕРЕВЬЯ
- СКАМЬИ, 9 ШТ.
- СКАМЬИ, 18 ШТ.
- СКАМЬИ, 7 ШТ.
- КОМПЛЕКТ УЛИЧНЫЙ СТОЛ И ТАБУРЕТЫ, 5 ШТ.
- СКАМЬИ, 3 ШТ.
- ВЕЛОСИПЕДНАЯ ПАРКОВКА, 8 ШТ.
- СВЕТИЛЬНИК ТОРШЕРНОГО ТИПА ДЛЯ ПЕШЕХОДНЫХ ЗОН, 32 ШТ.
- УРНЫ, 26 ШТ.
- 1 - СПОРТИВНАЯ ПЛОЩАДКА
- 2 - ДЕТСКАЯ ПЛОЩАДКА

Сквер расположен на пересечении улиц Часовая и Ерошевского. Концепцией благоустройства сквера предусмотрено общее улучшение среды и образа сквера, которое приведет к стимулированию социальной и культурной активности граждан города. Будут установлены малые архитектурные формы и элементы уличной мебели, восстановлены пешеходные дорожки, установлены опоры освещения вдоль пешеходных зон, высажены зеленые насаждения и обустроены цветочные клумбы.

СХЕМА РАСКЛАДКИ ПЛИТОЧНОГО МОЩЕНИЯ

ТРОТУАРНАЯ ПЛИТКА. ПРОИЗВОДИТЕЛЬ: Г. САМАРА ООО "ФАРБШТАЙН". МОЩЕНИЕ РЕКРЕАЦИОННЫХ ЗОН.

ТИПОВОЙ ЭЛЕМЕНТ МОЩЕНИЯ 1 "МОДЕРН" 250*500*60, ЦВЕТ БЕЛЫЙ

ТИПОВОЙ ЭЛЕМЕНТ МОЩЕНИЯ 2 1. "BENELUX" 200*200*80, ЦВЕТ СЕРЫЙ 2. "BENELUX" 200*300*80, ЦВЕТ СЕРЫЙ 3. "BENELUX" 200*400*80, ЦВЕТ СЕРЫЙ 4. "BENELUX" 250*200*80, ЦВЕТ СЕРЫЙ 5. "BENELUX" 250*300*80, ЦВЕТ СЕРЫЙ 6. "BENELUX" 250*400*80, ЦВЕТ СЕРЫЙ

ЭЛЕМЕНТЫ БЛАГОУСТРОЙСТВА

СКАМЬЯ СО СПИНКОЙ НА ПОДПОРНУЮ СТЕНКУ ММСITE POX351

СКАМЬЯ С ЗАКРЫВАЮЩИМСЯ БОКСАМИ ДЛЯ ХРАНЕНИЯ ММСITE EBO110

КОМПЛЕКТ ИЗГНУТОЙ СКАМЬИ НА ЦЕНТРАЛЬНОЙ ОПОРЕ ММСITE LVS11

УРНА ДЛЯ МУСОРА СТОЛ И ТАБУРЕТЫ ММСITE KR120 LBS185/955

Официальное опубликование

ГОРОДСКАЯ СРЕДА

ПРИОРИТЕТНЫЙ ПРОЕКТ
"ФОРМИРОВАНИЕ КОМФОРТНОЙ ГОРОДСКОЙ СРЕДЫ"

ДИЗАЙН-ПРОЕКТ БЛАГОУСТРОЙСТВА ОБЩЕСТВЕННОЙ ТЕРРИТОРИИ БУЛЬВАРА ПО УЛ. СТАРА-ЗАГОРА ОТ ПР. КИРОВА ДО УЛ. НОВО-ВОКЗАЛЬНАЯ В ПРОМЫШЛЕННОМ РАЙОНЕ ГОРОДСКОГО ОКРУГА САМАРА

СИТУАЦИОННАЯ СХЕМА

ГЕНЕРАЛЬНЫЙ ПЛАН БЛАГОУСТРОЙСТВА

БУЛЬВАР ПО УЛ. СТАРА-ЗАГОРА ОТ ПР. КИРОВА ДО УЛ. НОВО-ВОКЗАЛЬНАЯ В ПРОМЫШЛЕННОМ РАЙОНЕ ГОРОДСКОГО ОКРУГА САМАРА

Бульвар по ул. Стара-Загора от пр. Кирова до ул. Ново-Вокзальной расположен на территории от домов № 98 – 124 по ул. Стара - Загора.

Концепцией благоустройства предусмотрено общее улучшение среды и образа бульвара, которое приведет к стимулированию социальной и культурной активности жителей Промышленного района. Будет создана доступная среда для маломобильных групп населения, установлены малые архитектурные формы и элементы уличной мебели, восстановлены пешеходные дорожки, установлены опоры освещения вдоль пешеходных зон, высажены зеленые насаждения и цветочные клумбы.

УСЛОВНЫЕ ОБОЗНАЧЕНИЯ: ПЛОЩАДЬ БЛАГОУСТРОЙСТВА - 56236 м²

Границы проектирования	Новые деревья, 42 шт.
Асфальтовое покрытие дорог, 10000 м.кв.	Светильники торшерного типа для пешеходных зон, 75 шт.
Мощение пешеходных зон тротуаров, 17000 м.кв.	Скамьи, 122 шт.
Газон, 28136 м.кв.	Урны, 119 шт.
Цветники, 1100 м.кв.	Биотуалет, 3 шт.
Живая изгородь	Уличная мебель
Поребрик	Пешеходное мощение 600*600*100 мм, 66 шт.
Существующие деревья	

ЭЛЕМЕНТЫ БЛАГОУСТРОЙСТВА

ГОРОДСКАЯ СРЕДА

ПРИОРИТЕТНЫЙ ПРОЕКТ
"ФОРМИРОВАНИЕ КОМФОРТНОЙ ГОРОДСКОЙ СРЕДЫ"

ДИЗАЙН-ПРОЕКТ БЛАГОУСТРОЙСТВА ОБЩЕСТВЕННОЙ ТЕРРИТОРИИ НА ХЛЕБНОЙ ПЛОЩАДИ В САМАРСКОМ РАЙОНЕ ГОРОДСКОГО ОКРУГА САМАРА

ГЕНЕРАЛЬНЫЙ ПЛАН БЛАГОУСТРОЙСТВА

СХЕМА РАСПОЛОЖЕНИЯ ОБЪЕКТА НА ТЕРРИТОРИИ ГОРОДСКОГО ОКРУГА САМАРА

СКВЕР НА ХЛЕБНОЙ ПЛОЩАДИ, РАСПОЛОЖЕННЫЙ МЕЖДУ УЛИЦАМИ СТЕПАНА РАЗИНА И КРУПСКОЙ, КОНЦЕПЦИЕЙ БЛАГОУСТРОЙСТВА ПРЕДУСМОТРЕНО ОБЩЕЕ УЛУЧШЕНИЕ СРЕДЫ И ОБРАЗА СКВЕРА, КОТОРОЕ ПРИВЕДЕТ К СТИМУЛИРОВАНИЮ СОЦИАЛЬНОЙ И КУЛЬТУРНОЙ АКТИВНОСТИ ГРАЖДАН ГОРОДА. БУДЕТ ВЫПОЛНЕНЫ РАБОТЫ ПО УСТРОЙСТВУ ДОРОЖЕК С ПОКРЫТИЕМ ИЗ ТРОТУАРНОЙ ПЛИТКИ И УСТРОЙСТВОМ РАЗДЕЛИТЕЛЬНОГО ГАЗОНА. ПРОИЗВЕДЕНА САНИТАРНАЯ ОБРЕЗКА ДЕРЕВЬЕВ, ДОБАВЛЕНЫ ЭЛЕМЕНТЫ УЛИЧНОЙ МЕБЕЛИ (СКАМЕЙКИ И УРНЫ), УСТАНОВЛЕНЫ ОПОРЫ ОСВЕЩЕНИЯ ВДОЛЬ ПЕШЕХОДНЫХ ЗОН И ТРОТУАРОВ ПРЕДУСМАТРИВАЕТ ПАНДУСЫ В СООТВЕТСТВИИ С ТРЕБОВАНИЕМ БЕЗБАРЬЕРНОЙ СРЕДЫ.

УСЛОВНЫЕ ОБОЗНАЧЕНИЯ:

УРНЫ, 35 ШТ.	ПЛОЩАДЬ БЛАГОУСТРОЙСТВА - 7 492,50 М²
РЕШЕТКИ ДЛЯ ДЕРЕВЬЕВ, 5 ШТ.	ГРАНИЦЫ ПРОЕКТИРОВАНИЯ
СКАМЬИ, 31 ШТ.	МОЩЕНИЕ ПЕШЕХОДНЫХ ЗОН ТРОТУАРОВ, 1 816,50 М²
ВЕЛОПАРКОВКА, 24 ШТ.	ПРОРЕЗИННОЕ ПОКРЫТИЕ СПОРТИВНЫХ ПЛОЩАДОК, 231,50 М²
ПОВИЛОН ДЛЯ ОЖИДАНИЯ ОБЩЕСТВЕННОГО ТРАНСПОРТА	ПРОРЕЗИННОЕ ПОКРЫТИЕ ДЕТСКИХ ПЛОЩАДОК, 363,50 М²
НОВЫЕ ДЕРЕВЬЯ, 67 ШТ.	ГАЗОН, 4 963,50 М²
УЛИЧНЫЙ ФОНАРЬ ДЛЯ ПЕШЕХОДНЫХ ЗОН, 81 ШТ.	ЦВЕТНИК, 53,50 М²
	ЖИВАЯ ИЗГОРОДЬ
	ДЕТСКАЯ ПЛОЩАДКА, 2 ШТ.
	СПОРТИВНАЯ ПЛОЩАДКА, 1 ШТ.
	БИОТУАЛЕТЫ, 12 ШТ.
	СУЩЕСТВУЮЩИЕ ДЕРЕВЬЯ
	СУЩЕСТВУЮЩИЕ КУСТАРНИКИ

СХЕМА РАСКЛАДКИ ПЛИТЧОГО МОЩЕНИЯ
 - ТРОТУАРНАЯ ПЛИТКА. ПРОИЗВОДИТЕЛЬ: Г. САМАРА ООО "ФАРШТАЙН".
 МОЩЕНИЕ РЕКРЕАЦИОННЫХ ЗОН

ТИПОВОЙ ЭЛЕМЕНТ МОЩЕНИЯ
 "ЛА-ЛИНИЯ" 200*100*60,
 ЦВЕТ БЕЛО-ЧЕРНЫЙ

ПАРКОВАЯ СКАМЬЯ С ОПОРНОЙ СПИНКОЙ LRA160

УРНА ДЛЯ МУСОРА R120

ВЕЛОПАРКОВКА SL 505

ГОРОДСКАЯ СРЕДА ПРИОРИТЕТНЫЙ ПРОЕКТ "ФОРМИРОВАНИЕ КОМФОРТНОЙ ГОРОДСКОЙ СРЕДЫ"

ДИЗАЙН-ПРОЕКТ БЛАГОУСТРОЙСТВА ОБЩЕСТВЕННОЙ ТЕРРИТОРИИ. УЛИЦА АВРОРА, В ГРАНИЦАХ УЛ.АЭРОДРОМНОЙ, УЛ МОРИСА ТОРЕЗА.

ГЕНЕРАЛЬНЫЙ ПЛАН БЛАГОУСТРОЙСТВА

УСЛОВНЫЕ ОБОЗНАЧЕНИЯ:

- Мощение - БЕИ/ПЛОКС мультисформат 60 мм. - 10882 кв.м.
- Газон полевой - 14750 кв.м.
- Плита природная 500*600*80 - 1240 шт./372 кв.м.
- Парковка - 3919 кв.м.
- Детская площадка - 1388 кв.м.
- Спортивная площадка ВОЖКАУТ - 195 кв.м.

УСЛОВНЫЕ ОБОЗНАЧЕНИЯ:

- Площадь
- Бордюрный 150*300*1000 мм. - 1566 м.п.
- Бордюрный 80*200*1000 мм. - 4579 м.п.
- Ограждение ВОЛНА - 544 м.п.
- Скамья АРМИЯ СПОРТА "Север" 1.5 м.п. - 56 шт., урна "Вега" - 63 шт.
- Ограждение спортивных площадок - 84 м.п.
- Ограждение торговых рядов - 149 м.п.
- Зона безопасности жилой дом-парковка
- Торговые ряды - 1346 м. кв.

Освещение:

- Осветительная система ОПЕДЕК LED, H=4,3 м. (проект "Сарос" г. Санкт-Петербург) - 92 шт.

Освещение спорт площадок:

- декоративная стальная опора «Свирь» H=6,0 м-2 шт.
- прожектор Стайл CM ST5m-150M - 4 шт.
- Кронштейн (двойной) Т02-2 шт.
- (проект "Сарос" г. Санкт-Петербург)

Улица Аврора, в границах ул.Аэродромной, ул Мориса Тореза.

Концепцией благоустройства предусмотрено общее улучшение среды и образа сквера, которое приведет к стимулированию социальной и культурной активности граждан города. Будут проведены работы по санитарному обреза зелени насаждений, добавлены малые архитектурные формы и элементы уличной мебели, восстановлены пешеходные дорожки и лестничные спуски, установлены опоры освещения вдоль пешеходных зон, устройства полива, высажены новые зеленые насаждения и разбиты цветочные клумбы.

ЭЛЕМЕНТЫ БЛАГОУСТРОЙСТВА

Скамейка парковая "Север"

Урна "Вега"

Детские и спортивные площадки

Светильник наружного освещения на опоре.

Прожектор Стайл на опоре.

ТИПОВОЙ ЭЛЕМЕНТ МОЩЕНИЯ

Типовой элемент мощения. Коллекция "Бенилюкс" толщина 60 мм. Цвет "Ультра-Белый"/"Светло-Серый"/"Серый"

ГОРОДСКАЯ СРЕДА ПРИОРИТЕТНЫЙ ПРОЕКТ "ФОРМИРОВАНИЕ КОМФОРТНОЙ ГОРОДСКОЙ СРЕДЫ"

ДИЗАЙН-ПРОЕКТ БЛАГОУСТРОЙСТВА ОБЩЕСТВЕННОЙ ТЕРРИТОРИИ СКВЕРА В ГРАНИЦАХ УЛИЦ СОВЕТСКОЙ АРМИИ И БЛЮХЕРА В СОВЕТСКОМ РАЙОНЕ ГОРОДСКОГО ОКРУГА САМАРА

ГЕНЕРАЛЬНАЯ СХЕМА БЛАГОУСТРОЙСТВА

УСЛОВНЫЕ ОБОЗНАЧЕНИЯ ПЛОЩАДЬ БЛАГОУСТРОЙСТВА - 8363 м.кв.

- Границы проектирования
- Асфальтовое покрытие дорог
- Мощение пешеходных зон тротуаров, 3841 м.кв.
- Газон, 4116 м.кв.
- Резиновое покрытие, 315 м.кв.
- Живая изгородь, 54 м.кв.
- Гравийная отсыпка, 37 м.кв.
- Поребрик, 697 м.п.
- Пошаговое мощение, 215 шт.
- Существующие деревья
- Светильник торшерного типа для пешеходных зон, 46 шт.
- Лавки, урны, 18 шт.
- Вход

Территория в границах улиц Советской Армии и Блюхера. Концепцией благоустройства предусмотрено общее улучшение среды и образа территории, которое приведет к стимулированию социальной и культурной активности граждан города. Будут восстановлены пешеходные дорожки, произведена санитарная обрезка деревьев, добавлены малые архитектурные формы и элементы уличной мебели, установлены опоры освещения вдоль пешеходных зон, высажены новые зеленые насаждения.

СКАМЬЯ

РЕШЕТКА ПРИСТОВЛЬНАЯ

ПРИМЕР ОЗЕЛЕНЕНИЯ В МОЩЕНИИ

ДЕТСКИЙ ИГРОВОЙ КОМПЛЕКС

СХЕМА ПЛИТОЧНОГО МОЩЕНИЯ
Тротуарная плитка. Производитель: г. Самара ООО "ФАРШТАЙН"
Типовой элемент мощения МОДЕРН 250*500*60, 200*375*60, 100*250*60, цвет белый, светло-серый

УРНА

СВЕТИЛЬНИК "СТРИТ ПРЕМЬЕР" Alfresco

Официальное опубликование

ГОРОДСКАЯ СРЕДА ПРИОРИТЕТНЫЙ ПРОЕКТ "ФОРМИРОВАНИЕ КОМФОРТНОЙ ГОРОДСКОЙ СРЕДЫ"

ДИЗАЙН-ПРОЕКТ БЛАГОУСТРОЙСТВА ОБЩЕСТВЕННОЙ ТЕРРИТОРИИ. ПАРК «ВОРОНЕЖСКИЕ ОЗЕРА» В ПРОМЫШЛЕННОМ РАЙОНЕ ГОРОДСКОГО ОКРУГА САМАРА .

ГЕНЕРАЛЬНЫЙ ПЛАН БЛАГОУСТРОЙСТВА

УСЛОВНЫЕ ОБОЗНАЧЕНИЯ
Площадь благоустройства - 173000 м.кв.

- Границы проектирования
- Асфальтовое покрытие дорог
- Мощение пешеходных зон тротуаров, 11833 м.кв.
- Детские игровые площадки
- Спортплощадки
- Газон
- Береговая зона
- Существующие деревья
- Терраса
- Зоны отдыха (навильоны, кафе и пр.)

Парк «Воронежские озера» расположен в границах улиц Воронежской и Стара Загора. Концепцией благоустройства предусмотрено общее улучшение среды и образа парка, которое приведет к стимулированию социальной и культурной активности граждан города. Будут установлены малые архитектурные формы и элементы уличной мебели, восстановлены пешеходные дорожки, устроены велодорожки, обустроена входная группа, установлены ограждения и опоры освещения вдоль пешеходных зон, высажены зеленые насаждения и цветочные клумбы, очищены водоёмы и благоустроена береговая линия, восстановлены каскады падающих фонтанов, построена хоккейная калда.

ЭЛЕМЕНТЫ БЛАГОУСТРОЙСТВА

Детские игровые площадки

Спортплощадки

Терраса

Зоны отдыха

Примечание:
- в зоне спортплощадок установить хоккейную калду

ЭЛЕМЕНТЫ БЛАГОУСТРОЙСТВА

Урны

Решётки для деревьев

Скамьи

Скамьи

ГОРОДСКАЯ СРЕДА ПРИОРИТЕТНЫЙ ПРОЕКТ "ФОРМИРОВАНИЕ КОМФОРТНОЙ ГОРОДСКОЙ СРЕДЫ"

ДИЗАЙН-ПРОЕКТ БЛАГОУСТРОЙСТВА ОБЩЕСТВЕННОЙ ТЕРРИТОРИИ. ПЕРЕСЕЧЕНИЕ УЛ. СОЛНЕЧНАЯ И ПРОСП. КИРОВА, ТЕРРИТОРИЯ ПРИ КИРИЛЛО-МЕФОДИЕВСКОМ СОБОРЕ.

ГЕНЕРАЛЬНЫЙ ПЛАН БЛАГОУСТРОЙСТВА

Условные обозначения

- Газон, 14430 м. кв.
- Мощение, "НОСТАЛЬЖИ" мультиформат 2, 2726,5 м. кв.
- Мощение, "НОСТАЛЬЖИ" 105*315*126*60 мм., 534,1 м. кв.
- Мощение, "BENELUX" 60 мм., 1610 м. кв.
- Покрытие для детской площадки, 513 м. кв.
- Скамейка, 40 шт.
- Урна, 44 шт.
- Уличный светильник, 40 шт.
- - Существующие деревья
- Борт тротуарный, 2682 м. п.
- Борт дорожный, 521 м. п.
- Пошаговая дорожка, 1430 шт.
- Плита придорожная, 171 м. кв.
- Придорожное ограждение, Н=0,9 м., 336 м. п.
- - Направление укладки плиточного мощения
- Площадь покрытия, м. кв.
- Ограждение из сплиттерных стеновых блоков "Фарбштайн"

Территория благоустройства находится в границах ул. Солнечная, просп. Кирова и ул. Ново-Садовая. Сам сквер расположен на территории при Кирилло-Мефодиевском соборе. Концепцией благоустройства предусмотрено общее улучшение среды и образа сквера, которое приведет к стимулированию социальной и культурной активности граждан города. Будут проведены работы по санитарному обрезу зеленых насаждений, добавлены малые архитектурные формы и элементы уличной мебели, восстановлены пешеходные дорожки, установлены опоры освещения вдоль пешеходных зон.

ЭЛЕМЕНТЫ БЛАГОУСТРОЙСТВА

Скамейка парковая "Варшава"

Урна уличная "Новая Москва"

Светильник наружного освещения: плафон «Глобус», РМО - декоративная стальная опора «САТУРН», высота 4,0 м.

Детская площадка

ТИПОВОЙ ЭЛЕМЕНТ МОЩЕНИЯ

Типовой элемент мощения №1. Коллекция "НОСТАЛЬЖИ" толщина 60 мм. Цвет "Кварцченто"

Типовой элемент мощения №2. Коллекция "Бенилюкс" толщина 60 мм. Цвет "Серый"

ГОРОДСКАЯ СРЕДА ПРИОРИТЕТНЫЙ ПРОЕКТ "ФОРМИРОВАНИЕ КОМФОРТНОЙ ГОРОДСКОЙ СРЕДЫ"

ДИЗАЙН-ПРОЕКТ БЛАГОУСТРОЙСТВА ОБЩЕСТВЕННОЙ ТЕРРИТОРИИ «ЕРИК ПАРК» НА ТЕРРИТОРИИ ЖИЛОГО РАЙОНА «ВОЛГАРЬ» КУЙБЫШЕВСКОГО ВНУТРИГОРОДСКОГО РАЙОНА ГОРОДСКОГО ОКРУГА САМАРА

ГЕНЕРАЛЬНЫЙ ПЛАН БЛАГОУСТРОЙСТВА

III очередь

IV очередь

I очередь

II очередь

Зона для выгула домашних животных / Прогулочная зона / Зона пикника / Зона тихого отдыха
 Прогулочная зона / Зона пикника / Зона занятия спортом и отдыха с детьми
 Зона театрализованных представлений и массовых мероприятий / Прогулочная зона
 Зона активного отдыха и занятий спортом / Зона отдыха с детьми

Эрик Парк – общественная территория жилого района «Волгарь» Куйбышевского внутригородского района г. Самары общей площадью 22,4 га, включает в себя четыре очереди: площадь с фонтаном в районе 10 квартала; набережную оз. Старица Дубовый Ерик от ул. Казачьей до ул. А. Солженицына; лесопарковую зону между 7 кварталом и ул. Народной и спортивную зону в 15 квартале вдоль ул. Осетинской.

Концепцией благоустройства предусмотрено обустройство пространств с фонтаном, площадками для выступлений, террасами для отдыха и посадки в катамараны, велосипедными дорожками, зонами пикников, детскими и спортивными (игровыми, тренажерными) площадками, скейт-парком, зоной выгула животных. Предполагается установка опор освещения, малых архитектурных форм, уличной мебели и урн, асфальтирование и мощение дорожек и площадей, санитарная обработка деревьев, высадка новых зеленых насаждений, разбивка клумб и газонов, очистка водоемов. Реализация проекта приведет к стимулированию социальной и культурной активности горожан, будет способствовать развитию физической культуры.

Элементы благоустройства

I очередь

II очередь

III очередь

IV очередь

Терраса для посадки в катамараны

Терраса для отдыха

Зона пикника

Детская площадка

Фонтан

Терраса с опуском к воде

ГОРОДСКАЯ СРЕДА ПРИОРИТЕТНЫЙ ПРОЕКТ "ФОРМИРОВАНИЕ КОМФОРТНОЙ ГОРОДСКОЙ СРЕДЫ"

ДИЗАЙН-ПРОЕКТ БЛАГОУСТРОЙСТВА ОБЩЕСТВЕННОЙ ТЕРРИТОРИИ. БУЛЬВАР МЕТАЛЛУРГОВ В ГРАНИЦАХ ПЛ. МОЧАЛОВА, УЛ. МАРИИ АЙВЕДЕ, УЛ. АЛМА-АТИНСКАЯ В КИРОВСКОМ РАЙОНЕ ГОРОДСКОГО ОКРУГА САМАРА.

ГЕНЕРАЛЬНЫЙ ПЛАН БЛАГОУСТРОЙСТВА

Бульвар Metallurgov расположен от улицы Марии Аевде до улицы Алма-Атинская.

Концепцией благоустройства предусмотрено общее улучшение среды и образа бульвара, которое приведет к стимулированию социальной и культурной активности граждан города. Будут обустроены пешеходные дорожки, установлены малые архитектурные формы и элементы уличной мебели, выполнена санитарная обрезка зеленых насаждений, высажены новые зеленые насаждения и разбиты цветочные клумбы.

ТИПОВОЙ ЭЛЕМЕНТ МОЩЕНИЯ

Мощение - РИГЕЛЬ-ФОРМАТ Цвет серый

Мощение - БЕНИЛЮКС Цвет ультра-белый, светло-серый, Тон Пьер

ЭЛЕМЕНТЫ БЛАГОУСТРОЙСТВА

Скамья ВЛАДИВОСТОК "Армия Спорт"

Урна ВЕГА "Армия Спорт"

Скамья из бетонных блоков с деревянной обрешёткой ПРАГМА

УСЛОВНЫЕ ОБОЗНАЧЕНИЯ

Мощение - БЕНИЛЮКС (улыбка) 60х60 см, цвет ультра-белый, светло-серый, Тон Пьер

Липа

Липа шаровидная 'MOOREHOPE' 100 см, цвет серый

Мощение - РИГЕЛЬ-ФОРМАТ (улыбка) 60х60 см, цвет серый

Мощение - АЛМА-АТИНСКАЯ (улыбка) 60х60 см, цвет ультра-белый, светло-серый, Тон Пьер

Берг-ротунда (100х100) см, цвет серый

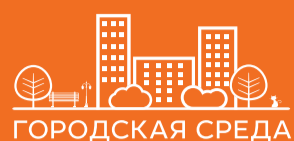
Освещение 'ТОУРАТ'

Скамья АРМИЯ СПОРТА 'ВЛАДИВОСТОК', урна АРМИЯ СПОРТА 'ВЕГА'

Скамья тип 1 'ПРАГМА' с полимерной обрешеткой из пластика, блок серый, гранит

Визуализации

Официальное опубликование



**ПРИОРИТЕТНЫЙ ПРОЕКТ
"ФОРМИРОВАНИЕ КОМФОРТНОЙ ГОРОДСКОЙ СРЕДЫ"**

**ПРОЕКТ БЛАГОУСТРОЙСТВА СКВЕРА ИМ. АЛЕКСАНДРА НЕВСКОГО
В КИРОВСКОМ РАЙОНЕ ГОРОДСКОГО ОКРУГА САМАРА**

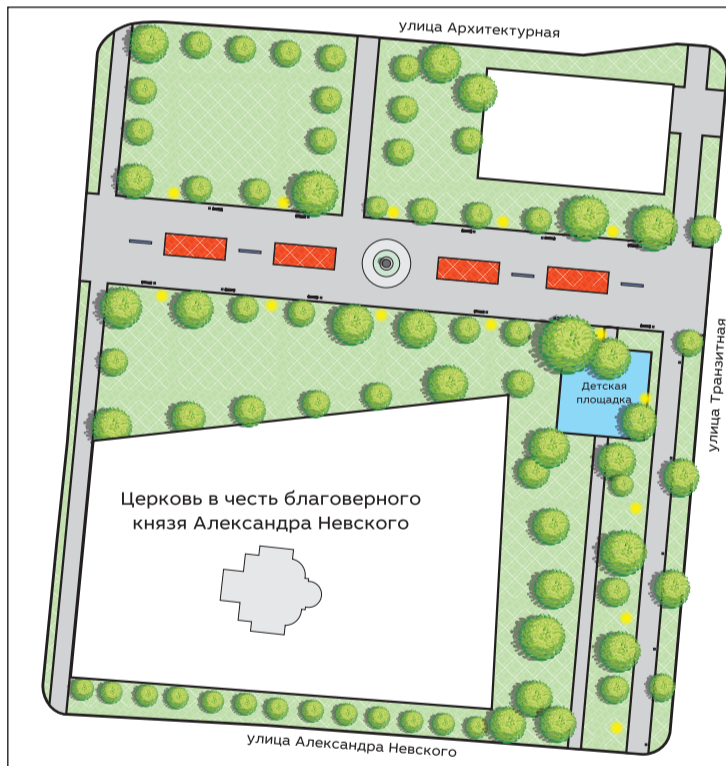


«Город Солнца» - Зубчаниновка, восточные ворота города, основан в 1910 году. Одна из центральных улиц посёлка – ул. Александра Невского. Уютный скверик рядом с храмом – любимое место отдыха жителей посёлка. Именно здесь в 1913 году в память 300-летия царствования Дома Романовых был заложен храм. Открытие состоялось в марте 1915 года. В 1935 году храм закрыли и разобрали. И вновь в 1999 году на прежнем месте он распахнул свои двери для жителей посёлка. Рядом с храмом находится сквер – историческое место посёлка, откуда он начинался. В 90-х годах сквер зарос амброзией и мусором. И только в 2012 году волонтерская группа школьников из школ № 98 и № 34 с председателем ТОС «Зубчаниновка» организовали уборку сквера. Именно здесь стала традицией для жителей посёлка организовывать субботники и праздники. Сквер А. Невского – это не только дорога к храму, но и единственное, уникальное, любимое место отдыха для жителей.



Площадь благоустройства **6044 кв. м.**

ГЕНЕРАЛЬНЫЙ ПЛАН БЛАГОУСТРОЙСТВА



Условные обозначения

- Тротуар
- Газон
- Цветник
- Дерево
- Фонарь
- Стенд с подсветкой и фотографиями
- Скамья
- Урна
- Детская площадка
- Скульптурная композиция бюст Е.А. Зубчанинову в центре аллеи



ЭЛЕМЕНТЫ БЛАГОУСТРОЙСТВА



№19 (6181)

УЧРЕДИТЕЛЬ, ИЗДАТЕЛЬ - Администрация г.о. Самара.
АДРЕС УЧРЕДИТЕЛЯ, ИЗДАТЕЛЯ: 443010, Самарская область, г. Самара, ул. Куйбышева, 137.
Газета зарегистрирована Поволжским региональным управлением регистрации и контроля за соблюдением законодательства РФ о средствах массовой информации Государственного комитета Российской Федерации по печати. Регистрационный номер С 0481 от 7 декабря 1998 г.

**МУНИЦИПАЛЬНОЕ АВТОНОМНОЕ УЧРЕЖДЕНИЕ
ГОРОДСКОГО ОКРУГА САМАРА «САМАРСКАЯ ГАЗЕТА»**

ДИРЕКЦИЯ
Руководитель учреждения - Панков В.В.
Заместители руководителя - Качалова Н.С., Шунцева И.В.

РЕДАКЦИЯ
Главный редактор - Федорова Н.В.
Зам. гл. редактора: Андрианов В.Л., Преснухина Е.В., Федоров А.В.
Руководитель службы выпуска - Калядина О.Е.
Ответственный секретарь - Блинков С.А.

АДРЕС РЕДАКЦИИ 443020, Самарская область, г. Самара, ул. Галактионовская, 39. E-mail: info@sgpress.ru.
Телефоны: 979-75-80 (приемная); 979-86-79, 979-75-87, 979-75-88 (реклама).

ПОДПИСНЫЕ ИНДЕКСЫ 52403, 52401, 53401, П5528, С2403, С2401, С3401, П6152
ТИРАЖ 18 500. В розницу цена свободная.
За содержание рекламы несет ответственность рекламодатель.
Незаказанные материалы не оплачиваются.
Время подписания в печать: по графику - 19.00, фактическое - 19.00.
Дата выхода в свет 09.02.19 г.
Отпечатано в Самарском филиале ООО «Типографии «КП» 443082, Самарская область, г. Самара, ул. Клиническая, 257. Заказ №234.
ЭЛЕКТРОННАЯ ВЕРСИЯ ГАЗЕТЫ
www.sgpress.ru

